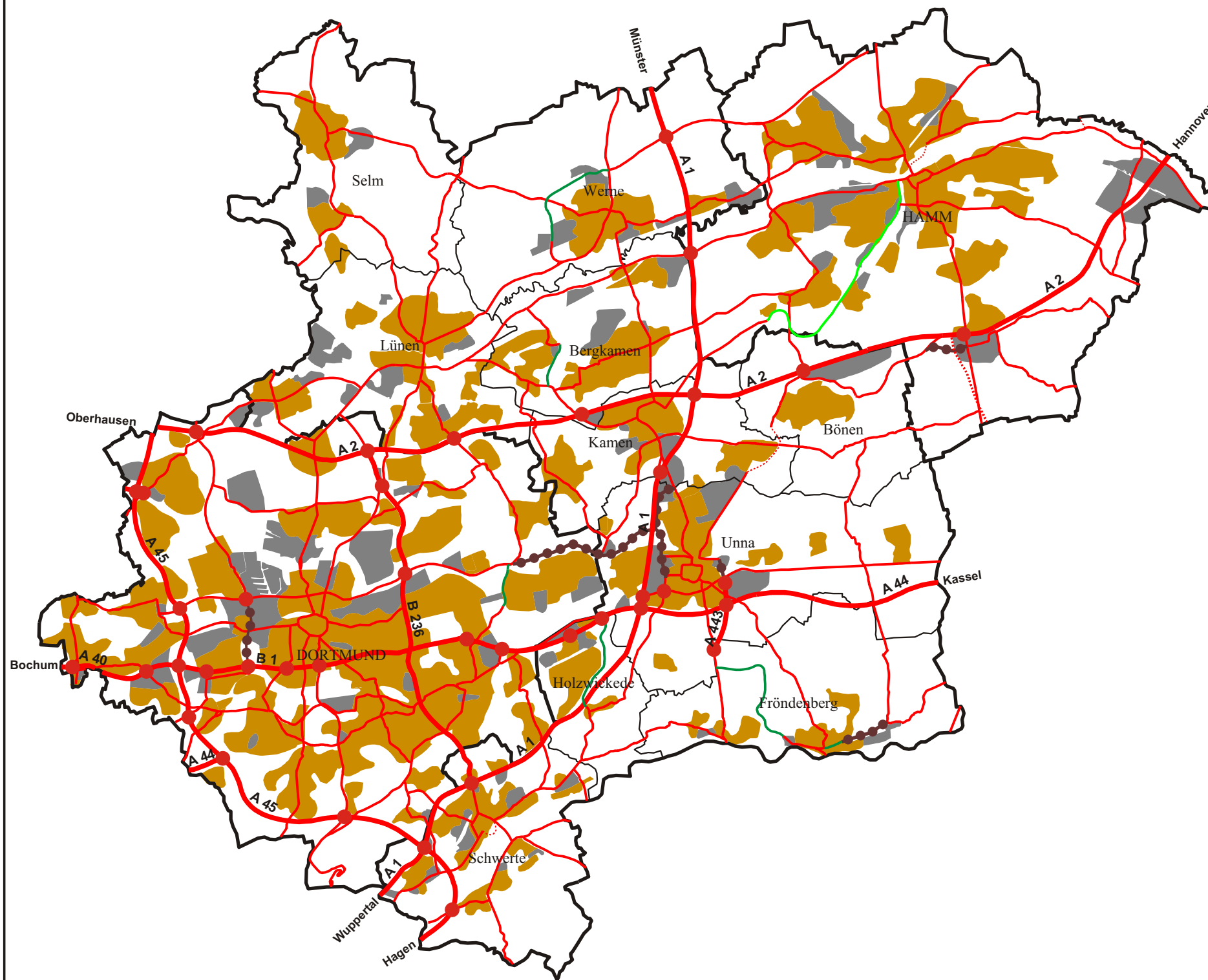


Straßen für den vorwiegend großräumigen,  
überregionalen und regionalen Verkehr



Legende

- vorhanden oder im Bau
- Linienverfahren abgeschlossen / Planfeststellung erfolgt
- ⋯ Bedarfsplanmaßnahme ohne räumliche Festlegung / Vorschlag zur Netzergänzung
- Sonstige regionalplanerisch bedeutsame Straße
- Anschlussstelle
- Allgemeine Siedlungsbereiche (ASB)
- Bereiche für gewerbliche und industrielle Nutzungen (GIB)
- Kreisgrenze
- Gemeindegrenze

Maßstab 1:200000

Stand Juli 2004

Bezirksregierung Arnsberg, Bezirksplanungsbehörde