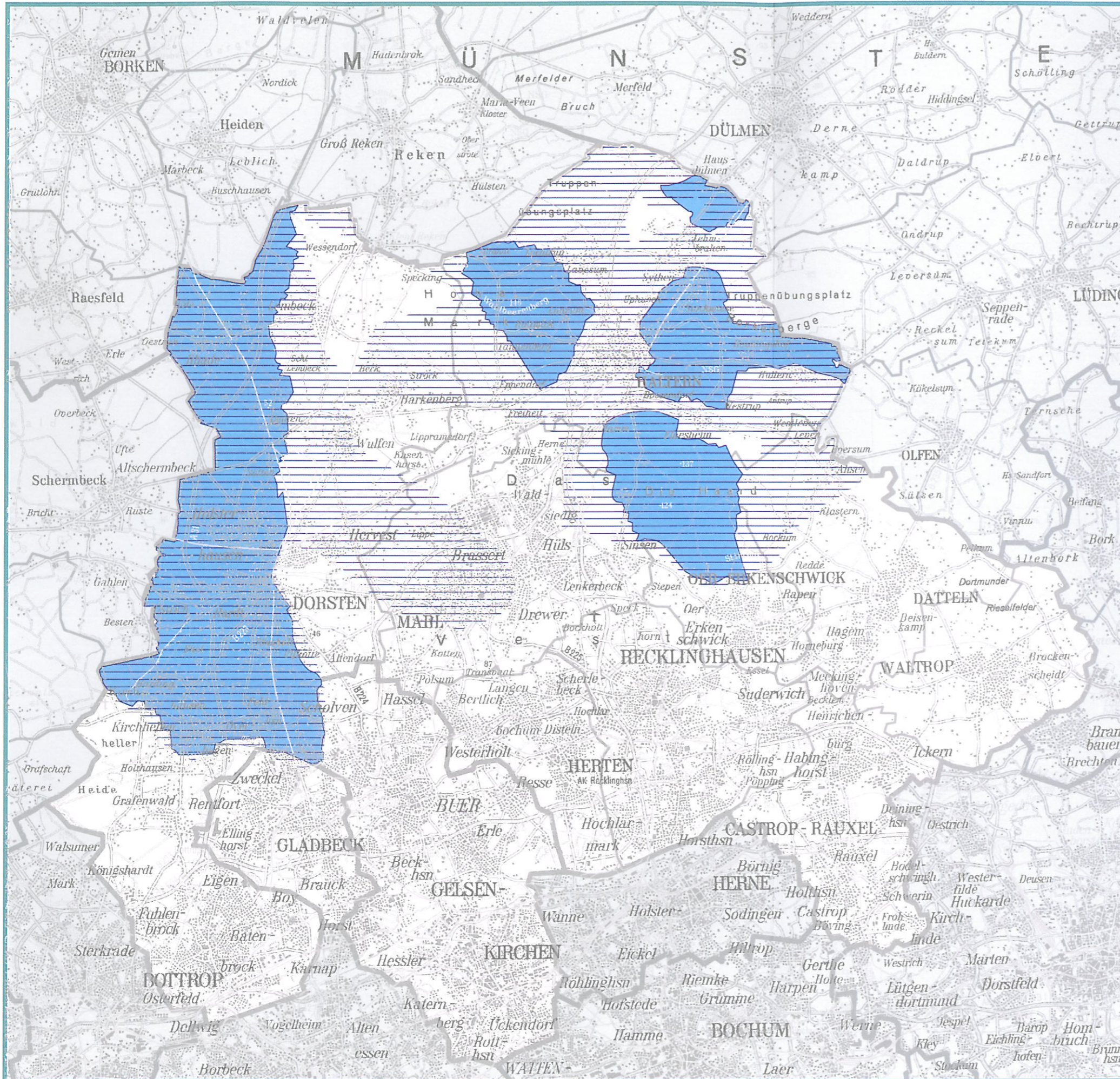
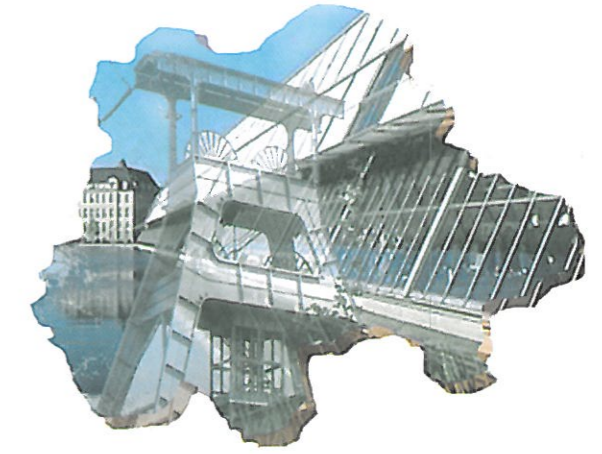
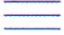



# GEP Teilabschnitt Emscher-Lippe



## Grund- und Trinkwasserschutz

-  Grundwasserleiter hoher Ergiebigkeit
-  Wasserschutzgebiete I / II / III (A, B)
- 1 Halterner Stausee
- 2 Haard
- 3 Holsterhausen/Üfter Mark
- 4 Haltern - West
- 5 Dülmen

Maßstab 1 : 170 000

Bezirksregierung Münster  
Bezirksplanungsbehörde

Grundwerk - Stand: 12.11.2004

