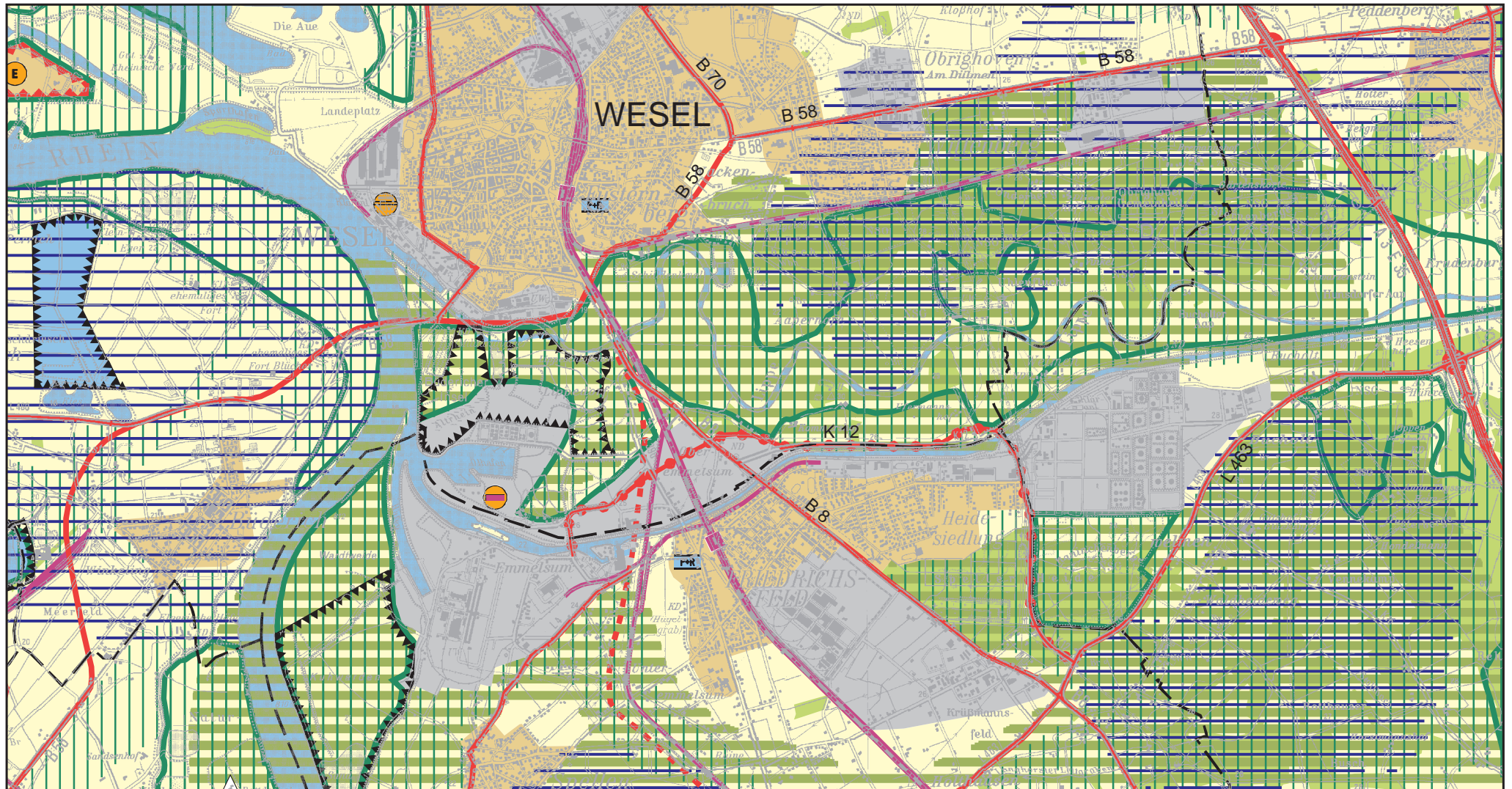


12. Änderung des Gebietsentwicklungsplans für den Regierungsbezirk Düsseldorf (GEP 99) im Gebiet der Städte Wesel, Voerde, Rheinberg und der Gemeinde Hünxe (Lippemündungsraum)

Aufgestellt durch den Regionalrat am 09.10.2002

Genehmigt durch die Landesplanungsbehörde am 19.04.2005, V.2 – 30.15.02.13

Bekanntmachung der Genehmigung im GV. NRW. Nr. 20 vom 06.05.2005, Seite 446



(Ausschnitt aus der Topographischen Karte 1:50 000, vervielfältigt mit Genehmigung des Landesvermessungsamtes Nordrhein-Westfalen vom 24.02.2000 Nr. 2000 037)

(Auszug aus dem GEP-Blatt L 4304 Wesel, L4306 Dorsten)