

**23. Änderung des Gebietsentwicklungsplans für den Regierungsbezirk Düsseldorf (GEP 99) im Gebiet der Stadt Wesel**

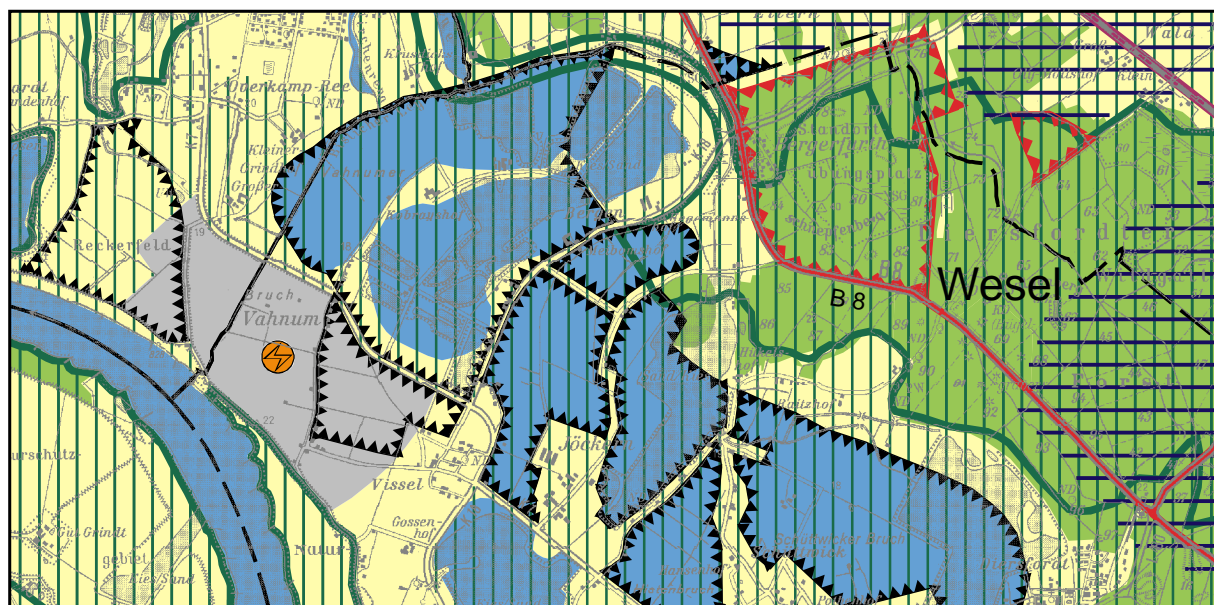
(Erweiterung eines Bereiches zum Schutz der Natur Bislich–Nord im Zusammenhang mit der Darstellung einer Erweiterung des Bereiches für die Sicherung und den Abbau oberflächennaher Bodenschätze)

**Geänderte Fassung vom 10.04.2003 (Aufgrund der Anregung des Kreises Wesel)**

**Aufgestellt** durch den Regionalrat am 10.07.2003

**Genehmigt** durch die Landesplanungsbehörde am 22.08.2003, V.2 – 30.15.02.24

**Bekanntmachung** der Genehmigung im GV. NRW. Nr. 42 vom 12.09.2003, Seite 522



(Ausschnitt aus der Topographischen Karte 1:50 000, vervielfältigt mit Genehmigung des Landesvermessungsamtes Nordrhein-Westfalen vom 24.02.2000 Nr. 2000 037)  
 (Auszug aus dem GEP-Blatt L 4304 Wesel)