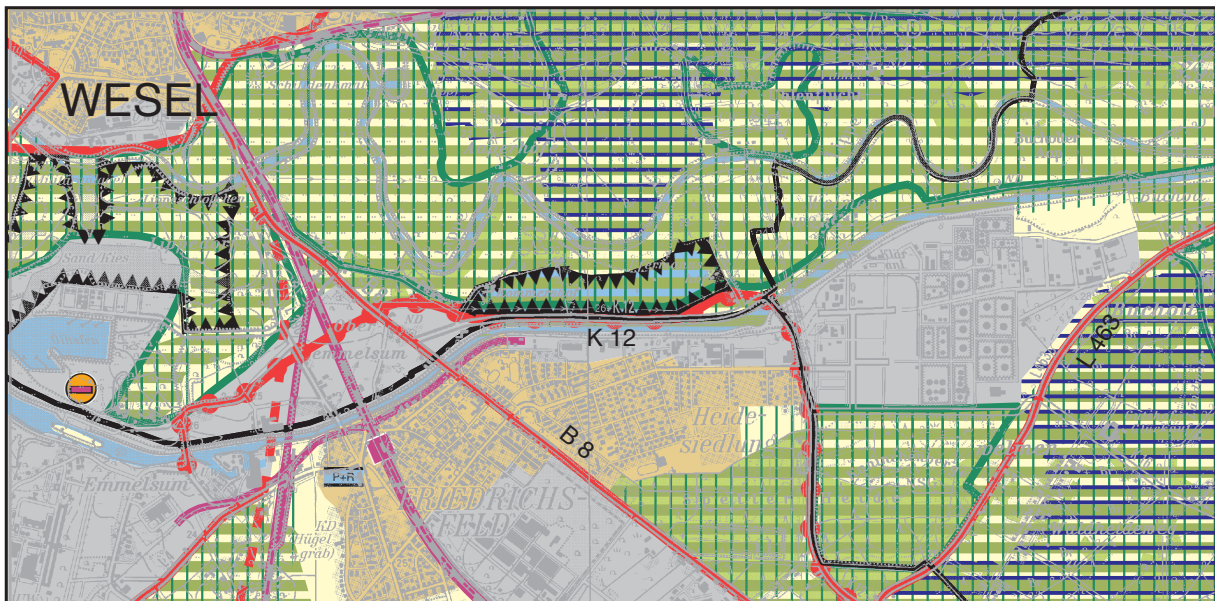


41. Änderung des Regionalplans für den Regierungsbezirk Düsseldorf (GEP 99) im Gebiet der Stadt Wesel (Abgrabungsbereich Lipperandsee)

Aufgestellt durch den Regionalrat am 23.03.2006

Genehmigt durch die Landesplanungsbehörde am 29.05.2006, 502–30.15.02.42

Bekanntmachung der Genehmigung im GV. NRW. Nr. 13 vom 07.06.2006, Seite 220



(Ausschnitt aus der Topographischen Karte 1:50 000 des Landesvermessungsamtes Nordrhein-Westfalen – Auszug aus dem GEP-Blatt L 4304 Wesel und L 4306 Dorsten)