

10. Änderung des Regionalplans für den Regierungsbezirk Münster, Teilabschnitt Emscher-Lippe, auf dem Gebiet der Stadt Haltern am See

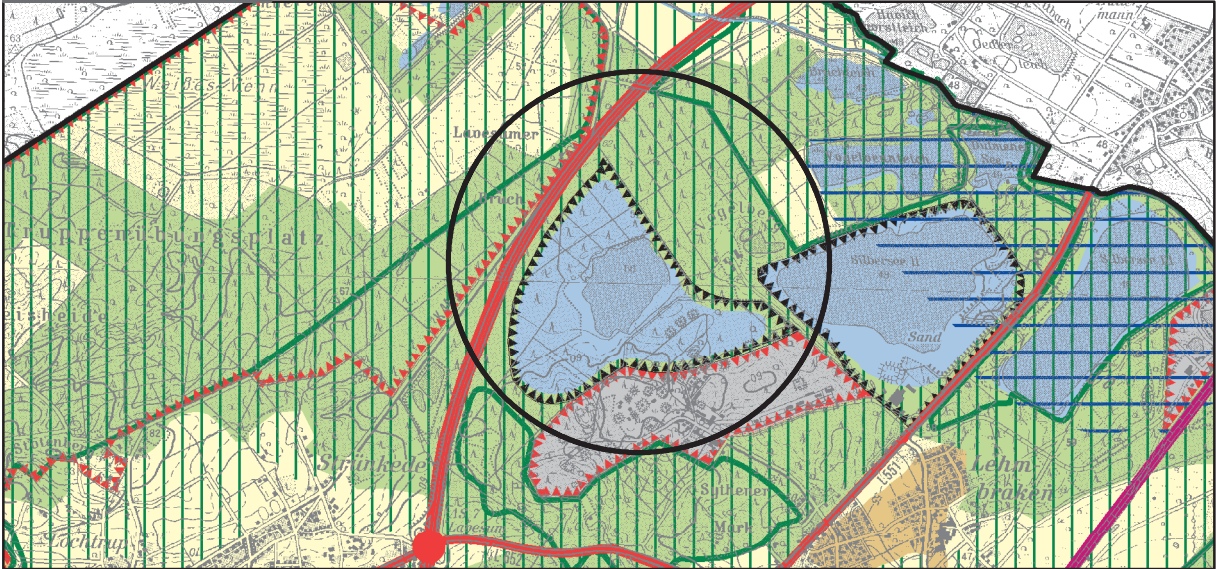


Erweiterung des „Bereichs für die Sicherung und den Abbau oberflächennaher Bodenschätze“ (BSAB) in nördliche Richtung

Erarbeitungsbeschluss

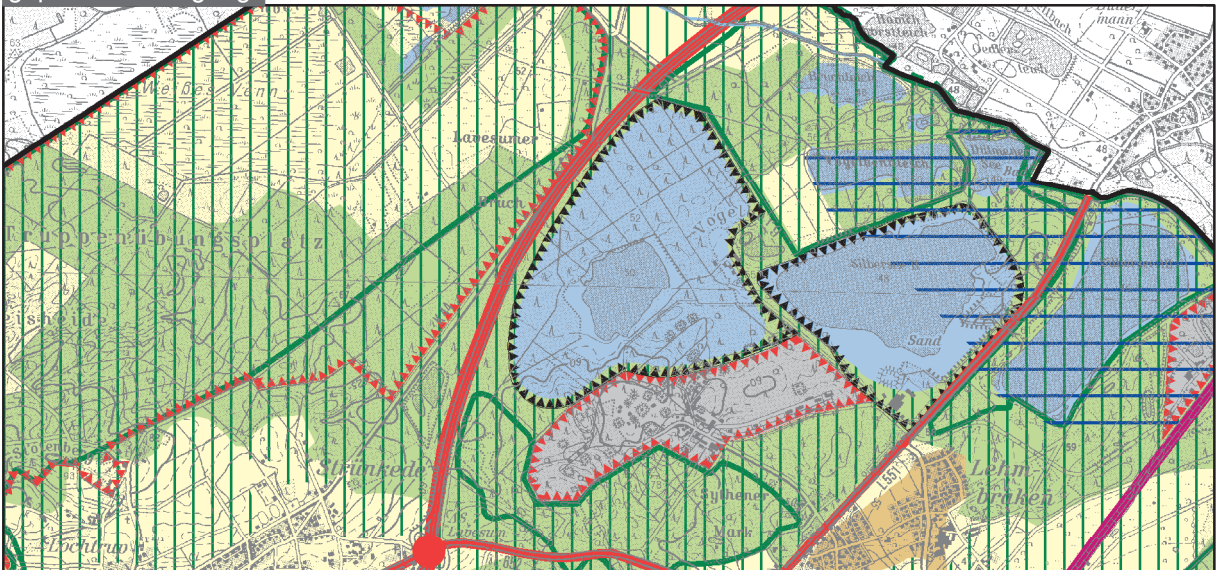
Stand: Oktober 2019

bisherige Festlegung:



(Auszug aus der zeichnerischen Darstellung des Regionalplan-Teilabschnitt "Emscher-Lippe", Maßstab 1:50.000 - Blatt 2)

geplante Festlegung:



- | | | | |
|--|--|--|---|
| | Allgemeine Freiraum- und Agrarbereiche | | Anschlussstelle, Straßennetz |
| | Allgemeine Siedlungsbereiche (ASB) | | Freiraumbereiche für zweckgebundene Nutzung, sonstige |
| | GIB für zweckgebundene Nutzungen | | Grundwasser- und Gewässerschutz |
| | Oberflächengewässer | | Schutz der Landschaft und landschaftsorientierte Erholung |
| | Waldbereiche | | Schutz der Natur |
| | Fließgewässer | | Sicherung und Abbau oberflächennaher Bodenschätze |
| | Schienenwege für den Hochgeschwindigkeitsverkehr und sonstigen großräumigen Verkehr, Bestand, Bedarfsmaßnahmen | | |
| | Sonstige regionalplanerisch bedeutsame Straßen (Bestand und Planung) | | |
| | Straßen für den vorwiegend großräumigen Verkehr, Bestand, Bedarfsplanmaßnahmen | | |