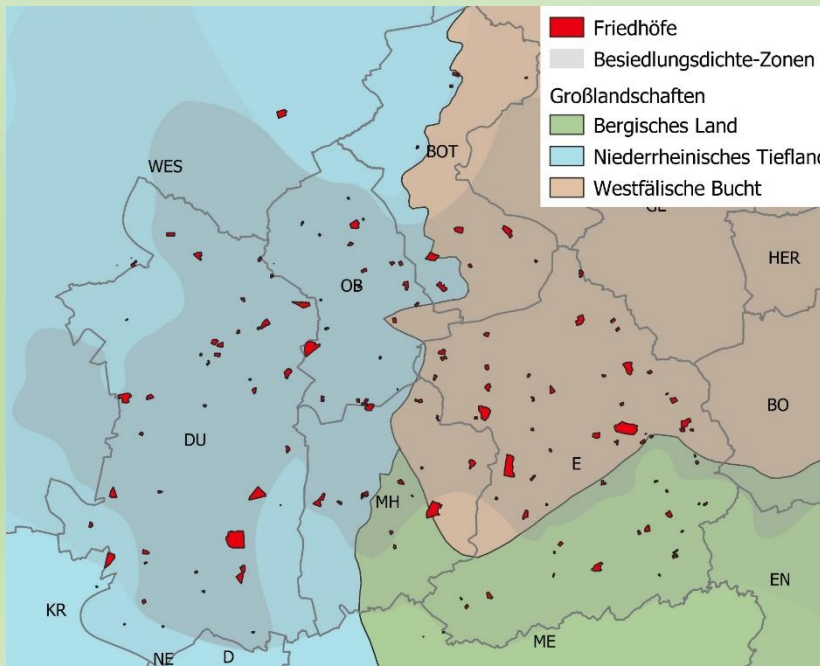


Biodiversität auf Friedhöfen im westlichen Ruhrgebiet

Ergebnisse der floristischen Kartierung
im Rahmen des gleichnamigen LVR-Projekts (2021-2023)

Projektaufbau

- 153 Friedhöfe, > 1.000 ha Gesamtfläche
- Pflanzenlisten, Vegetationsaufnahmen
- Flächeneigenschaften: Friedhofsart, Biotoptypen, Flächengröße, Alter, Lage, Boden, ...
- Pflege und Nutzung
- Kommunikation der Ergebnisse



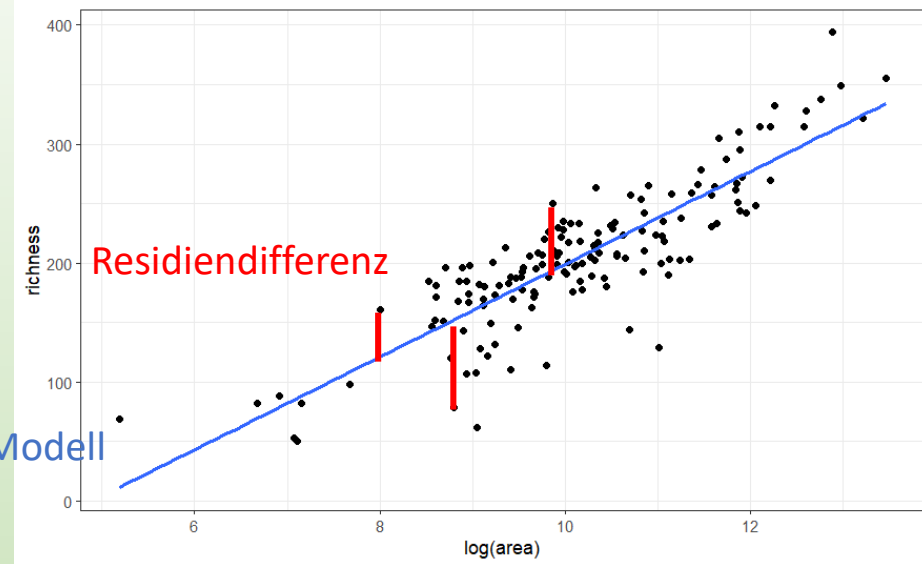
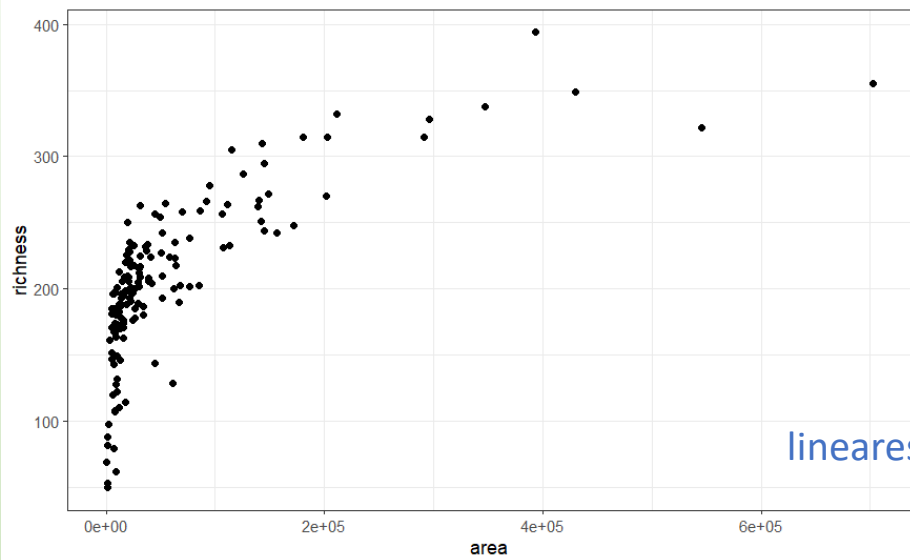
Zentrale Fragestellungen

- Wie lässt sich die Biodiversität auf Friedhöfen biologisch charakterisieren?
- Welche Faktoren fördern die Biodiversität auf Friedhöfen?
Was davon lässt sich durch gezielte Pflege und Management lenken?
- Welche Artengruppen sind charakteristisch für Friedhöfe?
Welche Vegetation ist bedeutsam?

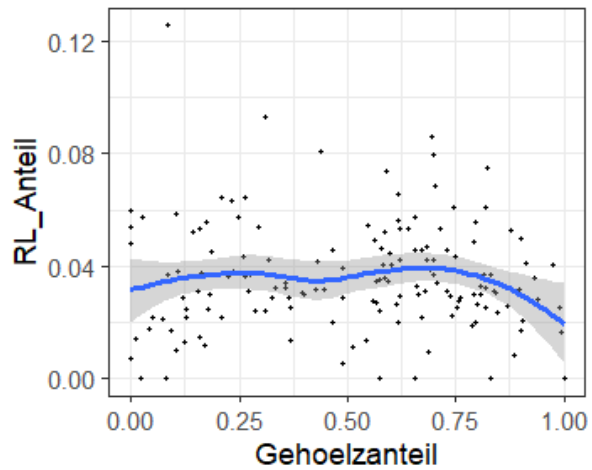
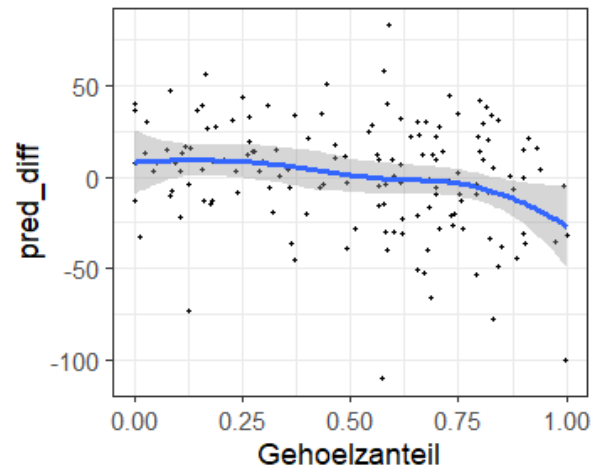
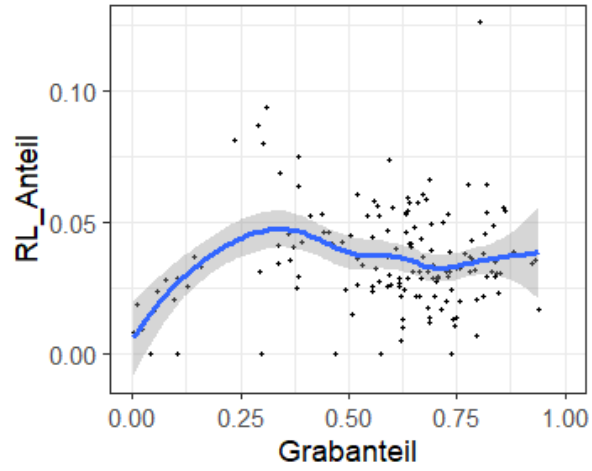
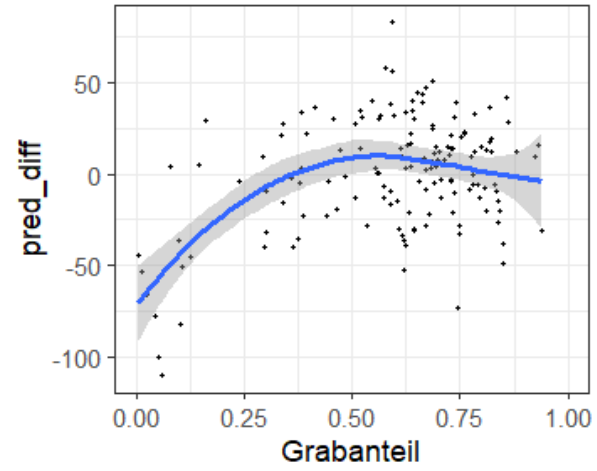


Ergebnisse

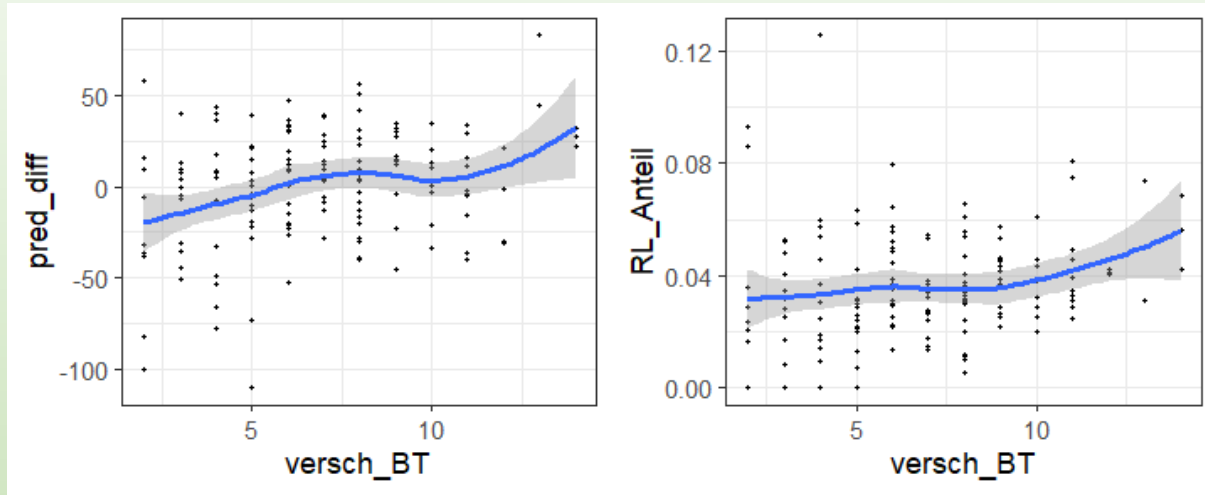
Arten-Areal-Kurve



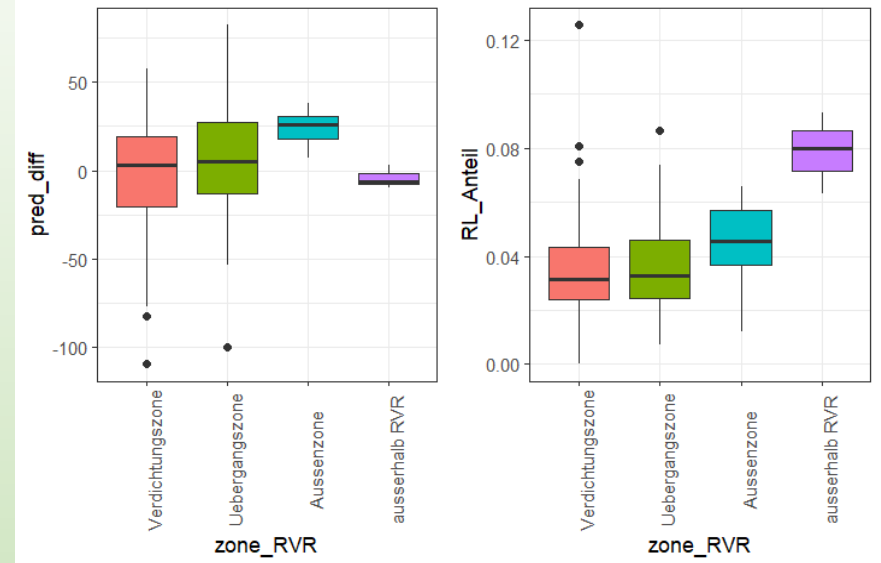
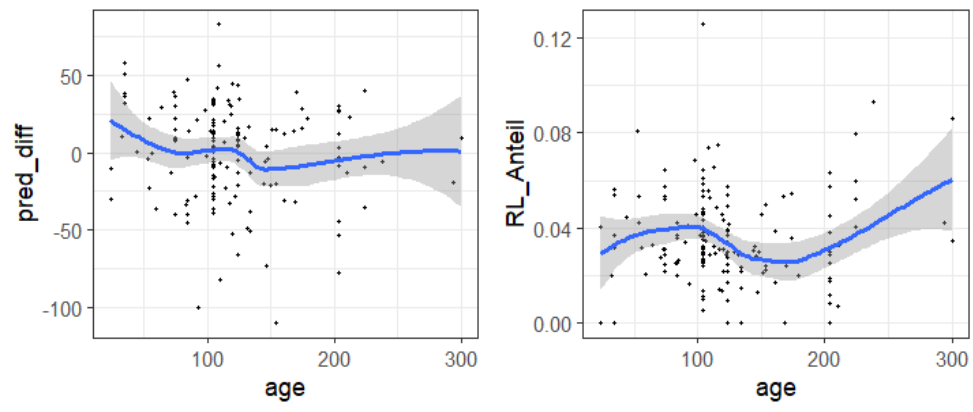
Ergebnisse



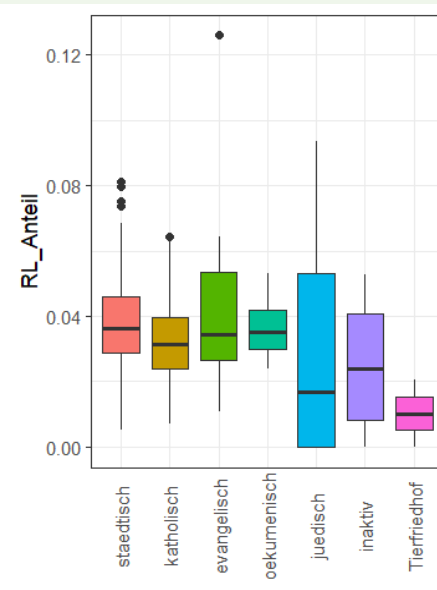
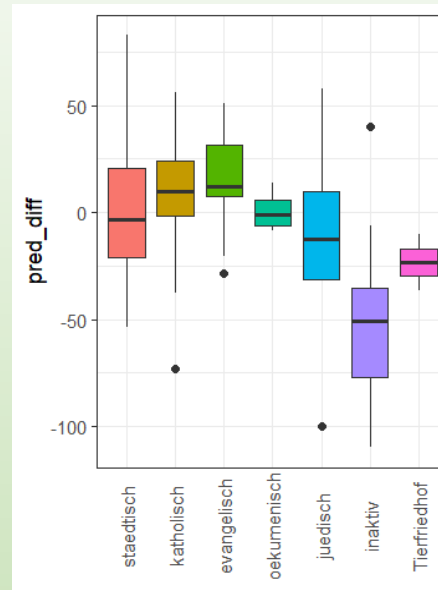
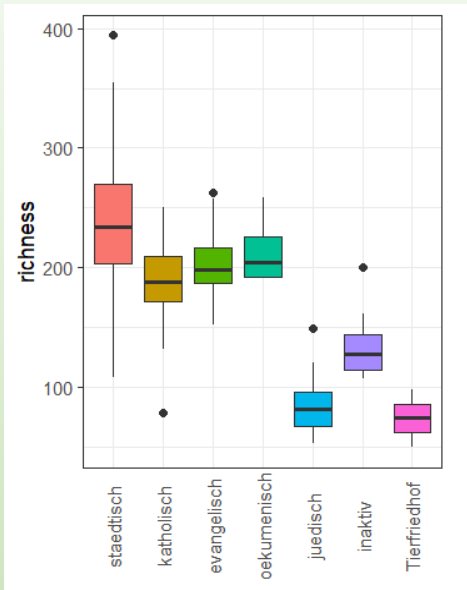
Ergebnisse



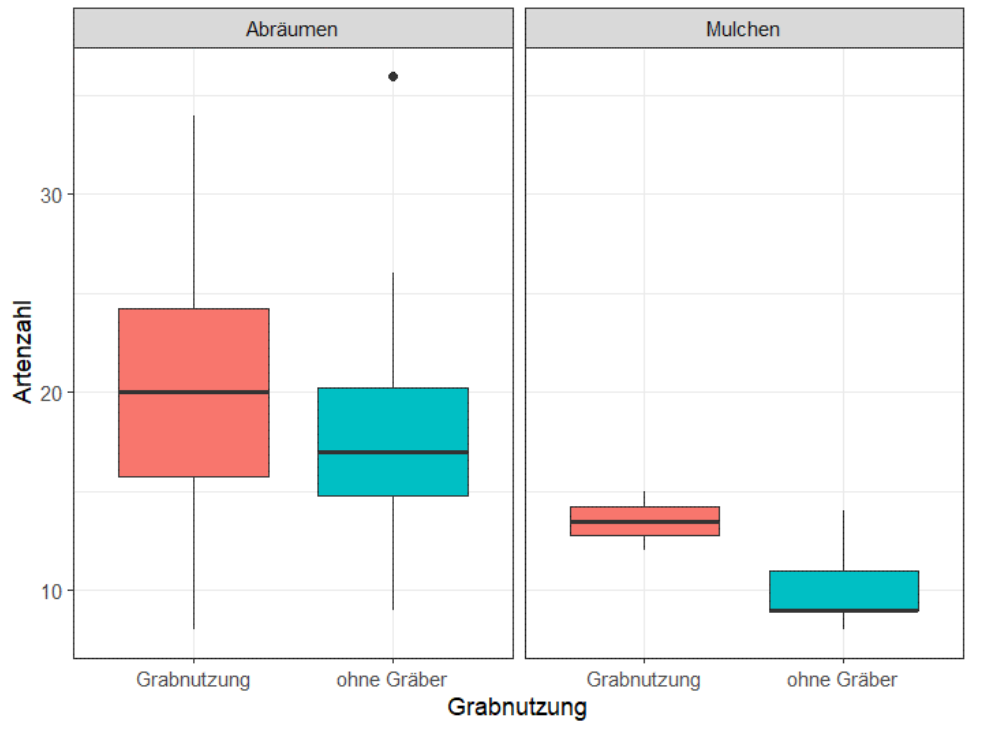
Ergebnisse



Ergebnisse



Ergebnisse



Ergebnisse

- **959 verschiedene Pflanzenarten**
- Spannweite: 50-394

- **102 Pflanzenarten auf der Roten Liste**
- Zahlreiche Besonderheiten und seltene Pflanzen
- Einige Neu- und Wiederfunde für das Ruhrgebiet

- **Ausschlaggebend für besondere ökologische Wertigkeit:**
- eine gewisse Aktivität (Grabanteil)
- ein nicht zu hoher Gehölzanteil
- hohe, mosaikartige Biototypenvielfalt
- Magerrasen

Maßnahmen

Mehr Biodiversität auf Friedhöfen?

- wichtigste Maßnahme: **Flächen erhalten!**
- Bisherige Pflege und Nutzung hat zur Artenvielfalt geführt!



Ausblick

- Weitere Auswertung
- Öffentlichkeitsarbeit, Kommunikation, Exkursionen
- Fauna





Biologische
Station
Westliches
Ruhrgebiet e.V.

UNIVERSITÄT
DUISBURG
ESSEN

Offen im Denken

LVR 
Qualität für Menschen

LVR-Netzwerk
Kulturlandschaft



Biologische Stationen Rheinland

Kontakt

corinne.buch@bswr.de

